



Requalificação urbana da Rua Freitas Gazul

A proposta mantém a geometria da faixa de rodagem alterando-a apenas nas zonas de atravessamento dos peões.

A proposta promove a melhoria e a definição de canais pedonais, melhorando-os ao nível da definição das vias pedonais e da materialidade “amiga” do peão nas zonas de circulação e dos atravessamentos, com a introdução de duas soluções distintas: rebaixamento de passeio e passeio contínuo.

Métricas da intervenção:

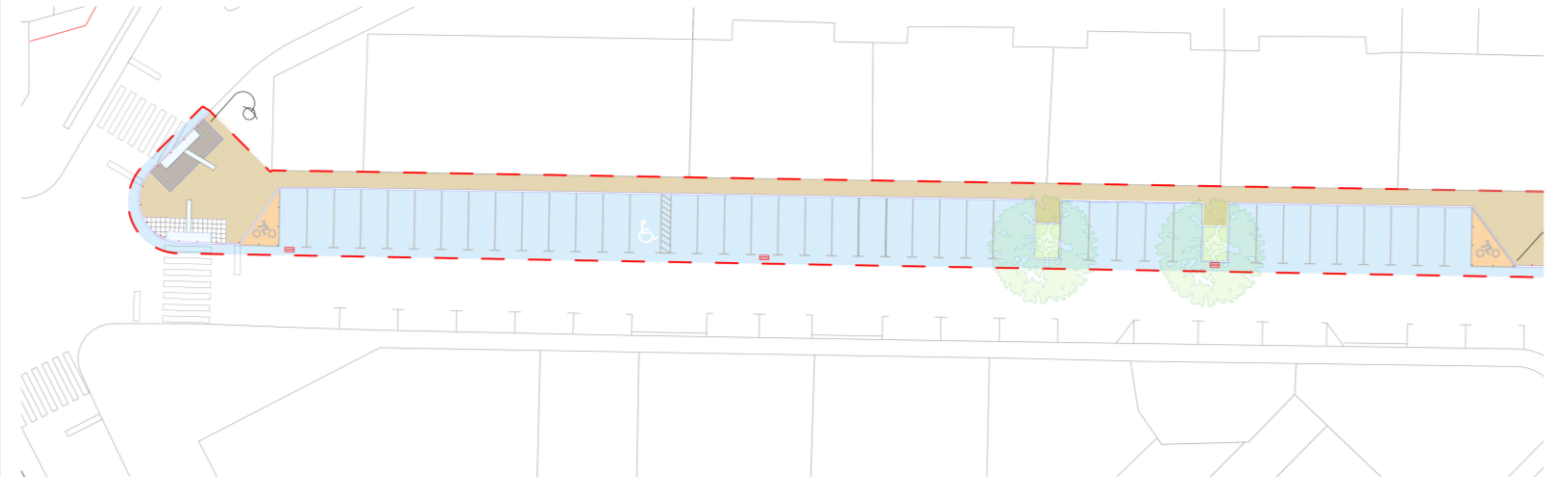
58 lugares de estacionamento para automóveis.

+ 1 lugar para motociclos

+ Segurança Pedonal



PLANTA GERAL DE IMPLANTAÇÃO
ESCALA 1/1000



PLANTA DE IMPLANTAÇÃO
TROÇO A
ESCALA 1/200

- LEGENDA**
- LIMITE DE INTERVENÇÃO
 - LIMITE EXISTENTE
 - LIMITE DE CALÇADO PROPOSTO
 - LIMITE DE CALÇADO EXISTENTE
 - LIMITE DE CALÇADO SÉCULO PROPOSTO
 - LIMITE DE CALÇADO SÉCULO EXISTENTE
 - GABARITO DE CALÇADO PROPOSTO
 - GABARITO DE CALÇADO EXISTENTE
 - PAVIMENTAÇÃO PROPOSTA
 - PAVIMENTAÇÃO EXISTENTE
 - BETÃO BETINGIDO
 - BETÃO BETINGIDO
 - CALÇADA MISTA (MISCLADA) (0,15 x 0,15)
 - LAJE DE BETÃO COM ACABAMENTO
 - GABARITO DE TUBO DE DRENAÇÃO
 - DRENAGEM DE SUPERFÍCIE COM SÉCULO PROPOSTO
 - DRENAGEM DE SUPERFÍCIE EXISTENTE
 - CURVO DE GRANITO
 - LAJE DE PISO TÁTIL
 - MOBILIÁRIO URBANO**
 - PILARETES PROPOSTOS
 - BALIZADORES PROPOSTOS
 - PICTOGRAMAS**
 - 🚲 ESTACIONAMENTO MOTOICLÓSTOS



ESTE DOCUMENTO É UM INSTRUMENTO DE GESTÃO PÚBLICA E ESTÁ RESERVADO TODOS OS DIREITOS DAS BREVETATURAS E INVENÇÕES. NÃO PODE SER REPRODUZIDO, COPIADO OU TRANSMITIDO SEM A AUTORIZAÇÃO DO AUTOR. A REPRODUÇÃO OU TRANSMISSÃO DESTE DOCUMENTO SEM A AUTORIZAÇÃO DO AUTOR É PROIBIDA.

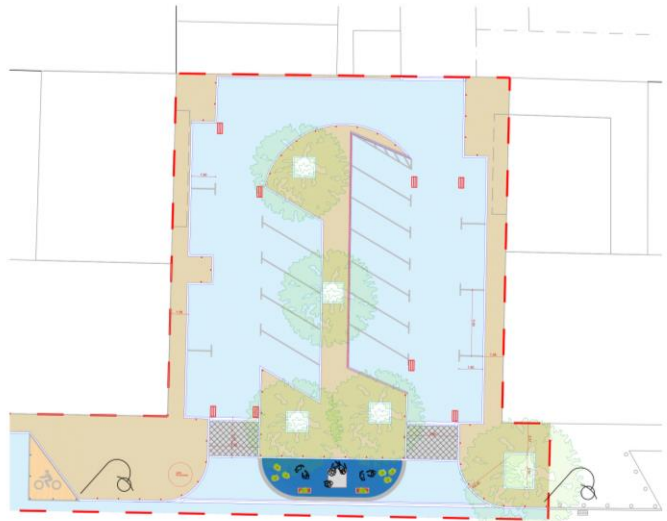
JUNTA DE FREGUESIA CAMPO OURIQUE		JUNTA DE FREGUESIA DE CAMPO DE OURIQUE	
PROPOSTA		REQUALIFICAÇÃO URBANA	
LOCAL		RUA FREITAS GAZUL	
FASE		ESTUDO PRÉVIO	
COORDENADORA DO PROJETO		REVISORA DO PROJETO	
CARLA ORTEGAS TAVARES, ARQ ²		CARLA ORTEGAS TAVARES, ARQ ²	
ELABORADO	10.2020	REVISÃO	06.2020 - RFreitasGazul-P-ED03.dwg
		FECHA	JAN. 2022
			ESCALA
			1:200

ED.03

03.1



PLANTA GERAL DE IMPLANTAÇÃO
ESCALA 1/1000



RUA FREITAS GRAZUL

PLANTA DE IMPLANTAÇÃO
TROÇO B
ESCALA 1/200

- LEGENDA**
- LIMITE DE INTERVENÇÃO
 - LANCIL EXISTENTE
 - LANCIL EM CALÇADO PROPOSTO (DIMENSÃO 1,50x0,30)
 - LANCIL EM CALÇADO BOLEADO PROPOSTO (DIMENSÃO 0,2x0,24)
 - SINA LANCIL EM CALÇADO PROPOSTO (DIMENSÃO 0,2x0,24)
 - PINTURA TERMOPLÁSTICA
 - SINALIZAÇÃO HORIZONTAL
 - BETÃO BETIMINGO
 - BETÃO BETIMINGO (PROFUNDIDADE DE 10 CM PARA LARGURA DE 1,50 M E 10 CM PARA 0,30 M DE LARGURA) (DIMENSÃO 0,2x0,24)
 - CAÇÓIA MISTA (MISTURA 0,30x1,00x0,10)
 - LAJETA DE BETÃO COM ACABAMENTO SERRALADO (TAMANHO 15x15 CM) COM DIMENSÃO DE 14,5x14,5 CM
 - CUBOS DE GRANITO (DIMENSÃO 10x10x10)
 - LAJETA DE PISO TÁTIL
 - MOBILIÁRIO URBANO**
 - PLARETES PROPOSTOS
 - BALIZADORES PROPOSTOS
 - PICTOGRAMAS**
 - 🚲 ESTACIONAMENTO MOTOCICLOS



ESTE DESENHO É PARTE INTEGRANTE DO PROPOSTO PROJETO E ESTÁ RESERVADOS TODOS OS DIREITOS DE SUA AUTORIA PARA LEGISLAÇÃO EM VIGOR. NÃO PODE SER REPRODUZIDO, COPIADO OU TRANSMITIDO DE QUALQUER MODO SEM A AUTORIZAÇÃO POR ESCRITO DOS AUTORES.

JUNTA DE FREGUESIA CAMPO DE OURIQUE		JUNTA DE FREGUESIA DE CAMPO DE OURIQUE		REQUILIBRAMENTO ED.03	
OBJETIVO: REQUALIFICAÇÃO URBANA		LOCAL: RUA FREITAS GRAZUL		ESCALA: 1:200	
ORGANISMO DE ENCOMENDA: JUNTA DE FREGUESIA DE CAMPO DE OURIQUE	FASE: ESTUDO PRÉVIO	DESIGNAÇÃO: PLANTA DE IMPLANTAÇÃO - PROPOSTO TROÇO B	NÚMERO: 03.2		
COORDENADOR DO PROJETO: CARLA ORTEGAS TAVARES, ARQ ^ª	RESPONSÁVEL TÉCNICO: CARLA ORTEGAS TAVARES, ARQ ^ª	DATA: JAN. 2022			
DATA: 10.2020	PROJETO: 06.2020 - RFreitasGrazul-P-ED03.dwg	AUTOR: CARLA ORTEGAS TAVARES, ARQ ^ª		ESCALA: 1:200	